

MANNOLEES™

Povećajte BALANS vašeg vina !

Opis proizvoda

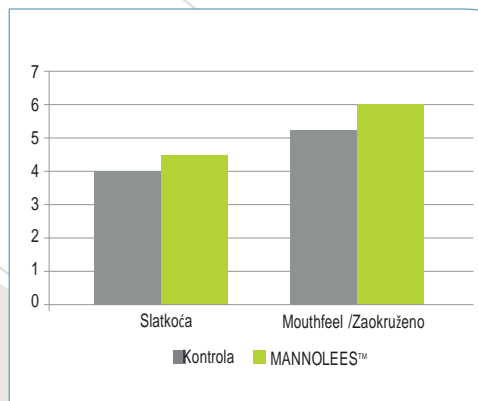
MANNOLEES™ je specifičan manoprotein kvasca i gumi arabika.

Današnji konzumenti traže nježna i zaokružena vina. Balans između slatkoće, strukture i astringencije ključan je faktor.

U tom kontekstu, a i uzimajući u obzir utjecaj kvasca iza alkoholne fermentacije (kao i čuvanje na talogu, sur lie), manoproteini su istraživani kako bi se potvrdio njihov pozitivan utjecaj na slatkoću vina. I više od toga, manoproteini pozitivno djeluju na stabilnost bjelančevina i stabilnost na tartarate.

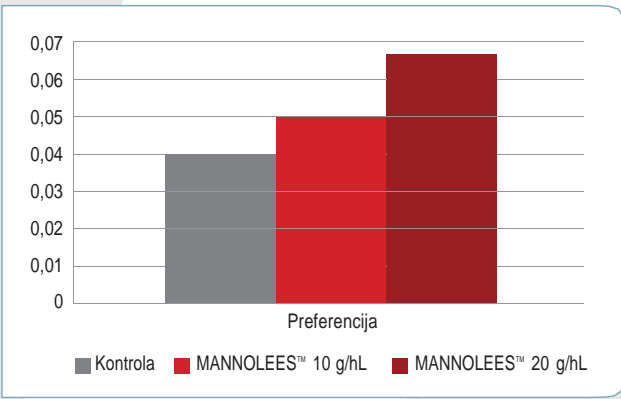
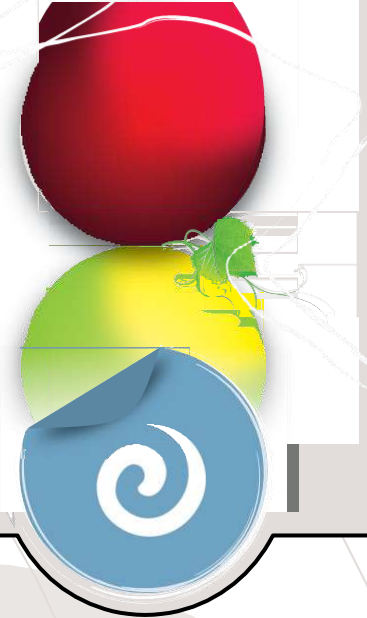
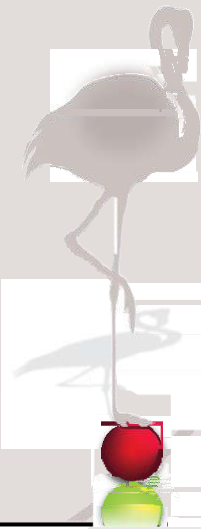
Upotreba i rezultati

Za vrijeme istraživanja i razvoja MANNOLEES™ proizvoda, mnoge probe napravljene su na različitim vinima u fazi prije punjenja u bocu kako bi se povećao njihov balans. Fokus je bio na astringenciji, slatkoći, punoći u ustima (mouthfeel) i općenito na kvaliteti vina. Za ilustraciju, u grafu 1, kod dodatka 25 g/hL proizvoda MANNOLEES™ došlo je do povećanja slatkoće i osjećaju zaokruženosti bijelog vina (Sauvignon-Colombard 2012).



« Graf 1: Efekat dodavanja proizvoda MANNOLEES™ (25 g/hL) na Sauvignon-Colombard kupazi iz jugozapadne Francuske, 2012. 10 profesionalnih ocjenjivača.

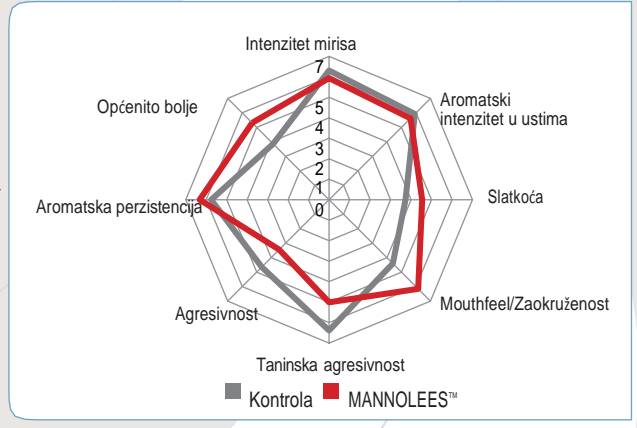
Optimalno doziranje ovisi o sastavu vina, zato svakako preporučujemo probu na malo da bi se potvrdila najbolja doza MANNOLEESA™ i postigao najbolji pozitivan učinak. Npr. u vinu Pinot Noir (Graf 2), najbolja doza bila je 20 g/hL.



◀ Graf 2: Efekat dodatka MANNOLEESA™ (10 i 20 g/hL) na Pinot Noir vino, Burgundy, 2012. 10 profesionalnih ocjenjivača.

MANNOLEES™ je povećao kvalitetu vina smanjujući osjećaj agresivnih tanina, učinivši vino zaokruženijim te je povećao osjećaj slatkoće vina i punoću (mouthfeel), zaokruženost. Ilustracija u grafu 3.

▶ Graf 3: Efekat dodatka MANNOLEESA™ (10 g/hL) na Syrah-Cabernet kupaži, jugozapad Francuske, 2012. 10 profesionalnih ocjenjivača.



Doziranje i upotreba

- Preporučena prosječna doza je 10 do 30 g/hL, ovisno o tretiranom vinu.
- Otopiti MANNOLEES™ u 10 x većoj količini vode ili vina i promiješati.
- MANNOLEES™ je je 100% topiv.
- Dodati u vino maksimalno 24 sata prije filtracije pred punjenja u boce.

Pakiranje i čuvanje

- MANNOLEES™ je pakiran u 500g vrećici.
- Čuvati na suhom mjestu, na temperaturi ispod 25°C.

Distribucija:
PA - VIN d.o.o.
 V.Holjevca 20, Jastrebarsko
 www.pavin.hr
 pavin@pavin.hr

