



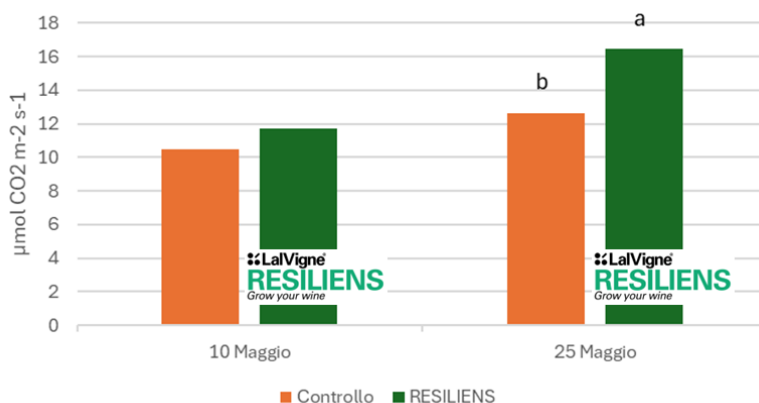
VRHUNAC RAZVOJA KORIJENA U PROLJEĆE POČINJE KADA JE BILJKA U STANJU OPTIMIZIRATI FOTOSINTETSKU AKTIVNOST, A TO JEST KADA JE MALDICA DUGAČKA OKO 20 cm I IMA 4-5 LISTOVA, A PRIRODNO PRESTAJE PRIJE CVATNJE. POTICANJE FOTOSINTEZE U OVOM SPECIFIČNOM TRENUTKU KLJUČNO JE ZA OPTIMALNI RAST KORIJENA I NORMALNU, UJEDNAČENU CVATNJU.

LalVigne RESILIENS™ je prirodni proizvod na bazi enološkog derivata kvasca (*Saccharomyces cerevisiae*) koji potiče veću otpornost na abiotske stresove, a sposoban je stimulirati fotosintetsku aktivnost od ranih faza razvoja biljke.

LalVigne RESILIENS™ stimulira fotosintezu, te osigurava izvrstan razvoj korijena, posebno razvoj korijenovih dlačica, čime se smanjuje osjetljivost na nedostatke vode koji se mogu pojaviti tijekom vegetativnog razdoblja, osobito ljeti.

Važno je zapamtiti da se proljetni rast korijena događa kada biljka može optimizirati fotosintetsku aktivnost. Taj rast, koji prirodno prestaje prije cvatnje, ne počinje pupanjem, već nakon nekoliko tjedana kada mladica ima oko 20 cm, odnosno kada ima 4-5 listova. Korištenje 0,5 kg po hektaru LalVigne RESILIENS™ u ovoj fazi pomaže biljci da ima optimalnu fotosintetsku aktivnost čak i u situacijama kada postoji fluktuirajući trend temperatura, od visokih proljetnih temperatura do naglih padova temperature.

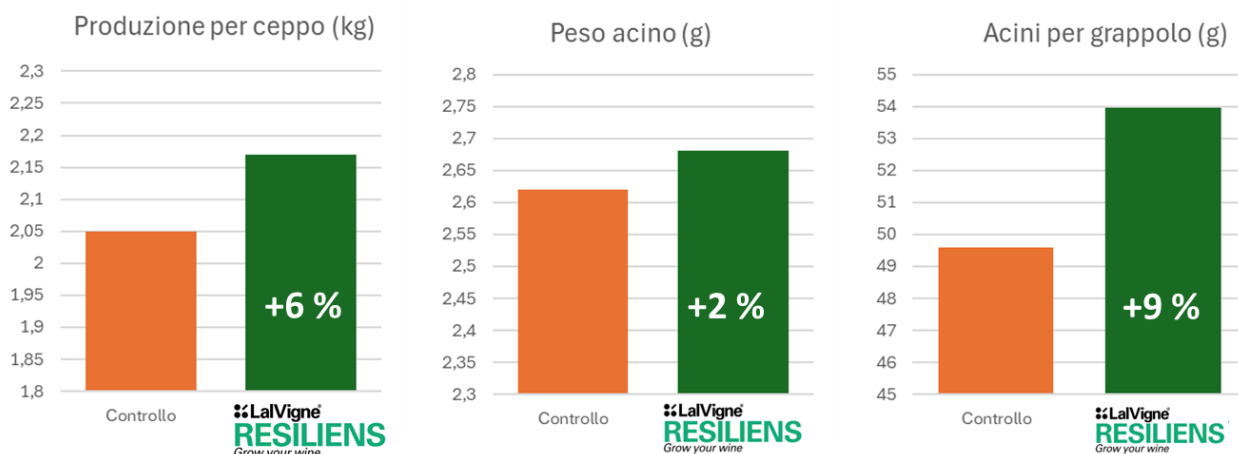
Podaci koje je prikupio istraživački centar CREA Viticoltura e Enologia iz Torina (Italija) na sorti Nero di Troia 2024. godine potvrdili su da njegova upotreba u proljeće omogućuje veću fotosintetsku aktivnost u proljetnoj fazi, neposredno prije cvatnje.



*Fotosintetska aktivnost nakon 5 dana od dva tretmana s LalVigne Resiliens (0,5 kg/ha):
6. svibnja (izbojci od 30 cm) i 20. svibnja (prije cvatnje).*

Vrijeme cvatnje: 3. lipnja. Tretman stimulira fotosintezu. Podatke prikupio CREA Viticoltura e Enologia istraživački centar u Torinu (Italija) na Nero di Troia - 2024.

S proizvodnog gledišta, tretiranje, kada se provodi prije cvatnje, omogućuje homogeniju i pravilniju cvatnju i manju osjetljivost na nedostatak vode, što je povezano s boljim razvojem korijena (veća težina bobice).



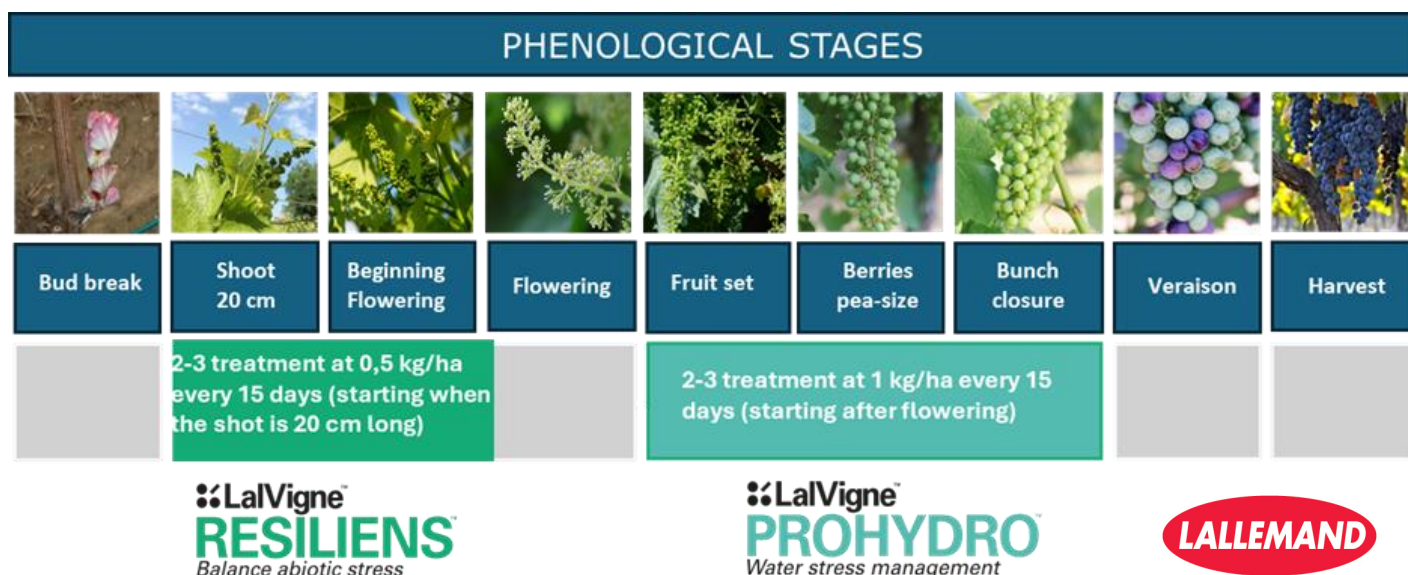
Proizvodni parametri dobiveni su sa 5 primjena LalVigne RESILIENS™ u količini od 0,5 kg/ha između pupanja i zatvaranja grozdova.

Podaci o ispitivanju - CREA Viticoltura ed Enologia, Torino, Italija, Nero di Troia berba 2024.

PREDNOSTI korištenja LalVigne RESILIENS™ još su: povećan prinos, poboljšana kvaliteta i ravnoteža grožđa, povećana fiziološka aktivnost biljke, poboljšana vrijednost vodenog potencijala lista, spriječen stres uzrokovan ekstremnim temperaturama, UV zračenjem, salinitetom, sušom, vjetrom i ograničen učinak toplinskih valova, pospješen oporavak vinograda nakon mraza, poboljšani mikroklimatski uvjeti, smanjeni problemi povezani sa abiotičkim stresom na kvalitetu vina i proces proizvodnje vina.

Nakon cvatnje, uz LalVigne RESILIENS™, možete procijeniti uvjete za upotrebu još jednog specifičnog proizvoda koji je sposoban ponovno uravnotežiti osmotski potencijal biljke i spriječiti učinke ozbiljnog nedostatka vode i toplinskih valova: LALVIGNE PROHYDRO™

INTEGRIRANI PROTOKOL RADA ZA MAKSIMALNU ZAŠTITU OD LJETNOG STRESA (TOPLINA I VODA)



Original by culture