



LALLZYME®

PEKTIN I GLUKAN TEST



PEKTIN TEST

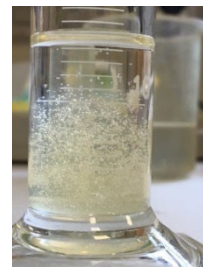
MATERIJALI

- Etanol 96% sa 0,5% koncentriranom solnom kiselinom
- Epruveta



PROTOKOL

1. Ako mošt nije bistar, filtrirati na filter papir
2. Lagano pomiješati mošt/vino i etanol sa solnom kiselinom u omjeru 1:2
3. Pričekati 10 minuta



REZULTATI

- Pektin negativan: nema promjena
- Pektin pozitivan: mjehurići s maglicom (količina maglice daje ideju o sadržaju pektina)



GLUKAN TEST

visok sadržaj > 15 mg/l

MATERIJALI

- Etanol 96%
- Epruveta
- Centrifuga

PROTOKOL

BIJELA VINA

1. Pomiješati 10 ml vina i 10 ml etanola
2. Pričekati 15 minuta

CRNA VINA

1. Pomiješati 10 ml vina i 10 ml etanola
2. Pričekati 15 minuta
3. Centrifugirati 15 minuta na 3000 okretaja u minuti
4. Odvojiti čistu tekućinu
5. Otopiti talog u 10 ml vode
6. Dodati 5 ml etanola
7. Pričekati 15 minuta

REZULTATI

- Glukan negativan: nema promjena
- Glukan pozitivan: pojava sivih niti



GLUKAN TEST

nizak sadržaj 3-15 mg/l

MATERIJALI

- Etanol 96%
- Epruveta
- Centrifuga

PROTOKOL

1. Pomiješati 10 ml vina i 10 ml etanola
2. Pričekati 15 minuta
3. Centrifugirati 15 minuta na 3000 okretaja u minuti
4. Odvojiti čistu tekućinu
5. Otopiti talog u 5 ml vode
6. Dodati 2,5 ml etanola
7. Pričekati 15 minuta

REZULTATI

- Glukan negativan: nema promjena
- Glukan pozitivan (nizak sadržaj): sivi mali filamentni

